

Kurse und Teilnahmen nach Fachbereichen der KEBÖ-Verbände der 31. KEBÖ-Statistik (Arbeitsjahr 2016)

Stefan Vater, Peter Zwieler. Verband Österreichischer Volkshochschulen 2017

Inhaltsverzeichnis

Kurse und Teilnahmen nach Fachbereichen der KEBÖ-Verbände der 31. KEBÖ-Statistik (Arbeitsjahr 2016)	0
Inhaltsverzeichnis	1
KEBÖ Fachbereiche : Kursangebote der KEBÖ nach Fachbereichen	2
KEBÖ Fachbereiche : Teilnahmen in Institutionen der KEBÖ nach Fachbereichen	3
Diagramm 1 : Verteilung der Teilnahmen in Kursen nach Fachbereichen für die 31. KEBÖ-Statistik	4
KEBÖ Fachbereiche : Teilnahmen von Frauen in Institutionen der 31. KEBÖ Statistik nach Fachbereichen (n= alle weiblichen TeilnehmerInnen als 100%)	5

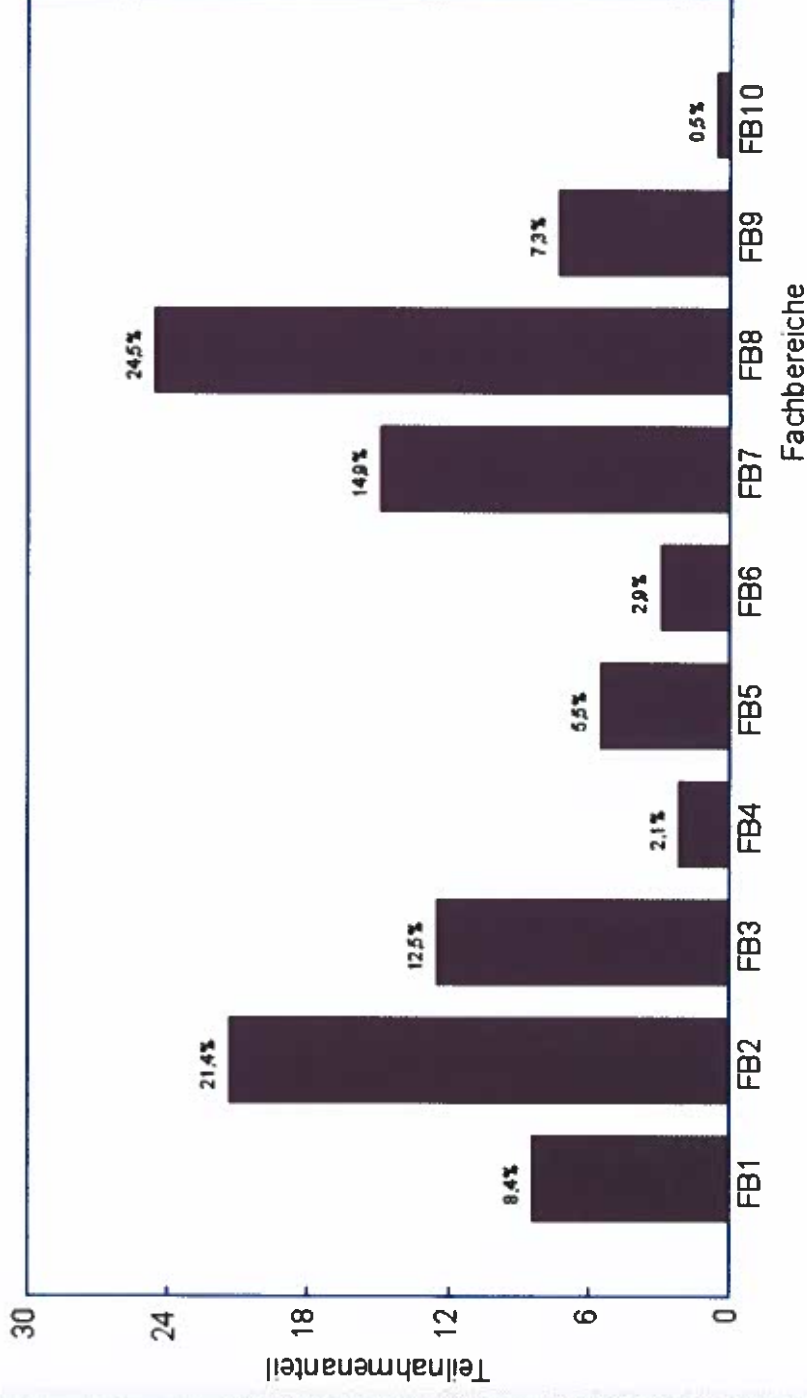
KEBÖ Fachbereiche : Kursangebote der KEBÖ nach Fachbereichen

	Fachbereichsanteil
FB1: Basisbildung, 2. Bildungsweg	9,1%
FB2: Gesellschaft, Politik, Wissenschaft	14,3%
FB3: Sprachen	17,0%
FB4: EDV, Internet	4,3%
FB5: Persönlichkeit, Kommunikation	5,6%
FB6: Lebensorientierung	1,5%
FB7: Gesundheit, Wellness, Sport	15,4%
FB8: Wirtschaft, Dienstleistungen	24,4%
FB9: Kunst, Kreativität	7,9%
FB10: Train the Trainer	0,4%

Die Fachbereiche der einzelnen KEBÖ-Verbände unterscheiden sich von den hier verwendeten Fachbereichen (nach http://erwachsenenbildung.at/bildungsinfo/bildungsangebote/angebote_ueberblick.php) - die Umrechnung erfolgte teils aufgrund von Formeln, die von den Verbänden der KEBÖ zur Verfügung gestellt wurden, teils aufgrund von geschätzten Zuordnungen. Die Werte sollten in diesem Sinne als Schätzwerte verstanden werden. Die Darstellung umfasst nur die Kursangebote, die Fachbereichsangaben durch die Verbände sind nicht vollständig und beschreiben rund 97% der Kursangebote.

KEBÖ Fachbereiche : Teilnahmen in Institutionen der KEBÖ nach Fachbereichen

	Fachbereichsanteil	Frauenanteil im Fachbereich (Teilnahmen Fachbereich = 100%)
FB1: Basisbildung, 2. Bildungsweg	8,4%	58%
FB2: Gesellschaft, Politik, Wissenschaft	21,4%	61%
FB3: Sprachen	12,5%	65%
FB4: EDV, Internet	2,1%	56%
FB5: Persönlichkeit, Kommunikation	5,5%	66%
FB6: Lebensorientierung	2,9%	64%
FB7: Gesundheit, Wellness, Sport	14,9%	76%
FB8: Wirtschaft, Dienstleistungen	24,5%	42%
FB9: Kunst, Kreativität	7,3%	63%
FB10: Train the Trainer	0,5%	64%

Diagramm 1 : Verteilung der Teilnahmen in Kursen nach Fachbereichen für die 31. KEBÖ-Statistik

KEBÖ Fachbereiche : Teilnahmen von Frauen in Institutionen der 31. KEBÖ Statistik nach Fachbereichen (n= alle weiblichen TeilnehmerInnen als 100%)

	Fachbereichsanteil
FB1: Basisbildung, 2. Bildungsweg	8,2%
FB2: Gesellschaft, Politik, Wissenschaft	22,1%
FB3: Sprachen	13,7%
FB4: EDV, Internet	2,0%
FB5: Persönlichkeit, Kommunikation	6,2%
FB6: Lebensorientierung	3,1%
FB7: Gesundheit, Wellness, Sport	18,7%
FB8: Wirtschaft, Dienstleistungen	17,6%
FB9: Kunst, Kreativität	7,8%
FB10: Train the Trainer	0,6%

Kommentar